



CST 120

FOLIEWIKKELMACHINE

CYKLOP[®]
GLOBAL PACKAGING SOLUTIONS

STRAPPING
WRAPPING
CODING
TAPING

De CST 120 is een instapmodel foliewikkelmachine van Cyklop. De semi-automatische machine is vanuit ergonomisch oogpunt erg geschikt als vervanging voor handmatig wikkelen, wat vaak zwaar en inspannend is.

De CST 120 kan worden geleverd met een draaitafel van Ø1500 mm of Ø1650 mm. De foliewagen is voorzien van een fotocel die de hoogte van de lading automatisch detecteert en de foliespanning is handmatig in te stellen door middel van een mechanische rem. Met het gebruiksvriendelijke controle paneel kan de palletwikkelaar 3 wikkelprogramma's opslaan en hiermee verschillende wikkelmethodes snel toepassen.

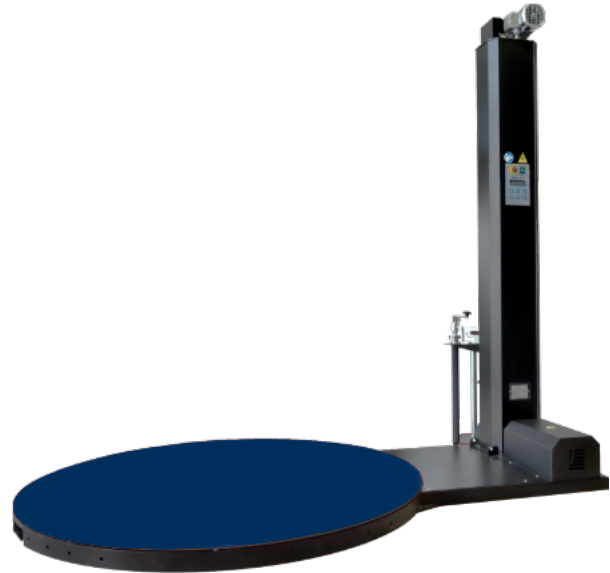
De wikkelaar is erg robuust en onderhoudsvriendelijk omdat de machine is opgebouwd met minder slijtdelen. Zo wordt de foliewagen door middel van een loopriem verplaatst in plaats van kettingen, loopwielen en tandwielen.

Voordelen

- Instapmodel met goede prijs
- Gebruiksvriendelijk en ergonomisch controlepaneel
- 3 wikkelprogramma's
- Ook voor kleine productie geschikt

Opties

- Orijplaat (voor pompwagen, heftruck)
- Grondframe



Technische gegevens:

Draaitafel	Ø1500 mm of Ø1650 mm
Maximale wikkelhoogte	2200 mm
Wikkelsnelheid	Maximaal 12 rpm
Maximale belading	1200 kg
Maximale palletafmeting	Draaischijf Ø1500 mm: 800 x 1200 mm Draaischijf Ø1650 mm: 1000 x 1200 mm
Hoogte draaitafel	75 mm
Foliewagen	Mechanische rem Spanning handmatig in te stellen Voorzien van een fotocel voor hoogte detectie
Folie	500 mm breed, kern 76 mm
Voeding	230 V, 1PH + N + PE, 0,75 KW